

# PRE Mosquito

PREVENÇÃO E CONTROLO DO Aedes Aegypti

## ELIMINAR

### os Criadouros no exterior da habitação

#### Pratos de vasos

eliminar ou virar ao contrário.

#### Buracos / desníveis no pavimento

corrigir, preencher ou manter secos.

#### Pneus (fora de uso)

entregar na Estação de Resíduos Sólidos ou manter secos e em local coberto.

#### Sarjetas/ralos

retirar a água acumulada e/ou aplicar regularmente água quente ou sal de cozinha.

#### Calhas e caleiras

manter limpas e desentupidas.

#### Piscinas desmontáveis

guardar ou tapar quando não usadas.

#### Piscinas

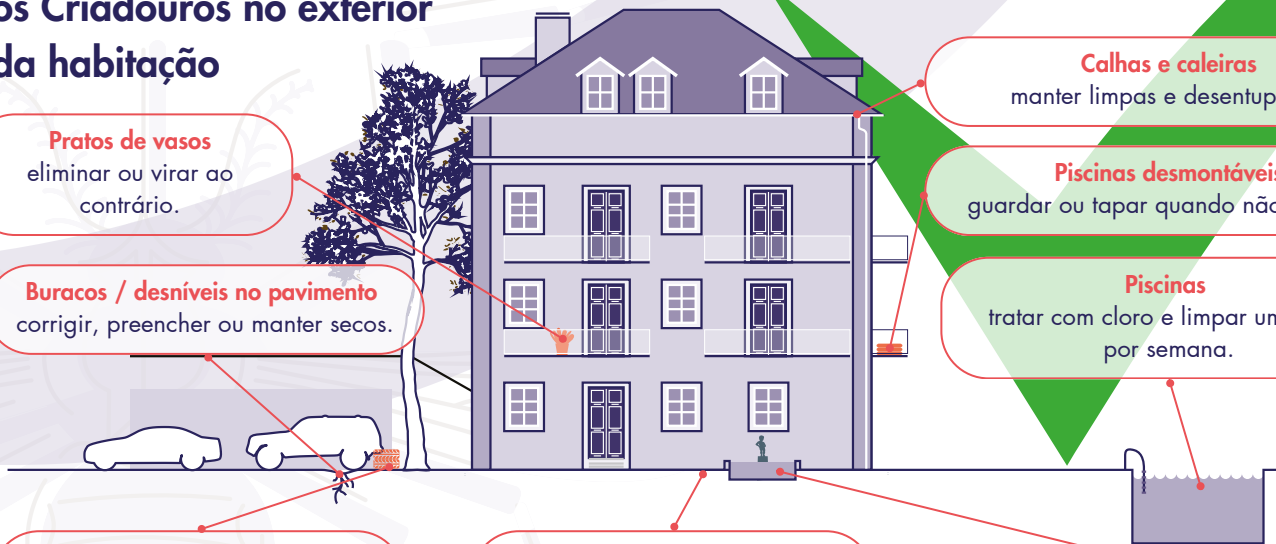
tratar com cloro e limpar uma vez por semana.

#### Lagos, cascatas decorativas, poços, tanques...

colocar peixes "Guppies de água fria" (gambusia). Estes peixes alimentam-se de larvas de mosquito.

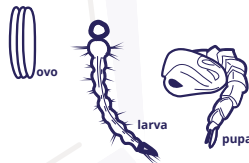
## PREVENIR as Picadas

- Usar roupa que cubra a maior parte do corpo.
- Aplicar repelente na pele exposta.
- Colocar redes mosquiteiras nas portas e janelas.



## ELIMINAR

### os Criadouros no interior da habitação



## RECONHECER o *Aedes aegypti*

### Taças para água de animais domésticos

lavar e esfregar todas as semanas. Mudar a água diariamente.

### Lixo

colocar em sacos de plástico, fechados e num contentor tapado.

**Recipientes que acumulem água**  
eliminar ou manter secos e limpos virados ao contrário.

**Pratos de vasos**  
eliminar ou virar ao contrário.

### Redes nas portas e janelas

colocar redes de proteção nas portas e janelas para evitar a entrada de mosquitos.

### Jarras com flores

lavar e esfregar com água e sabão todas as semanas.

### Bandejas externas dos frigoríficos

retirar a água e lavar com água e sabão pelo menos uma vez por semana.

### Ralos de cozinha

manter limpos, desentupidos e, quando não usados, tapados.

