

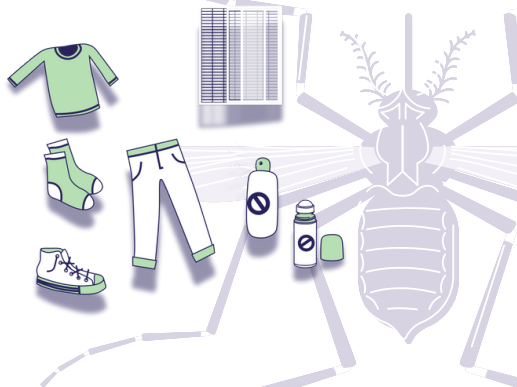
PRE Mosquito

PREVENÇÃO E CONTROLO DO Aedes Aegypti



PREVENIR as Picadas

Usar roupa comprida por forma a cobrir a maior parte do corpo. Aplicar repelente nas partes do corpo expostas. Colocar redes mosquiteiras nas portas e janelas.



RECONHECER o Aedes Aegypti

O mosquito adulto é pequeno (0,5 cm a 1cm), de cor preta, com riscas brancas espalhadas pelo corpo, incluindo nas patas. Voa baixo e pica durante o dia, em especial ao amanhecer e ao anoitecer. Através da picada, a fêmea procura o sangue humano para a maturação dos ovos que são depositados em pequenas coleções de água, onde se desenvolvem, originando as suas larvas e posteriormente as pupas.



ELIMINAR os Criadouros

Retirar recipientes que possam acumular água, como jarras, pratos dos vasos de flores, piscinas insufláveis, lixo, pneus e outros pequenos coletores. Lavar calças, jarras e bebedouros de animais frequentemente. Desentupir e lavar sarjetas que acumulem água.



ENCER O MOSQUITO...
A SUA AÇÃO É IMPORTANTE!