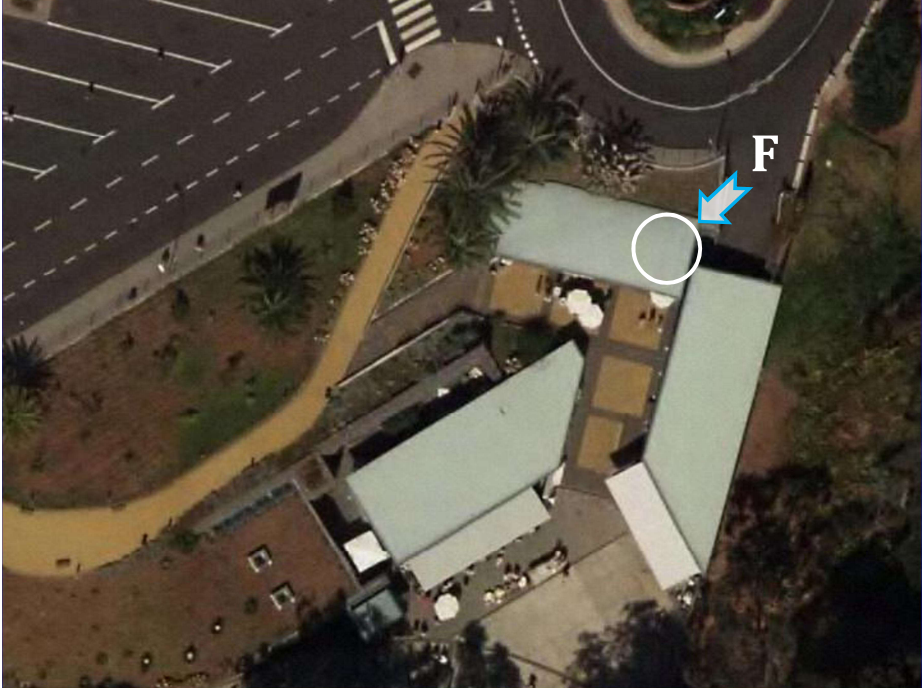




REGIÃO AUTÓNOMA DA MADEIRA  
GOVERNO REGIONAL  
SECRETARIA REGIONAL DAS FINANÇAS  
DIREÇÃO REGIONAL DO PATRIMÓNIO

## Ficha Técnica do Imóvel\*

\* Respeitante à Resolução do Conselho de Governo n.º 541/2024, de 18 de julho 2024

<b>Identificação do imóvel</b>	Espaço comercial, designado por Divisão F, inserido no Arranjo Urbanístico do Miradouro do Cabo Girão, inscrito na matriz predial respetiva sob o artigo 6007, da freguesia e concelho de Câmara de Lobos.
<b>Localização</b>	O imóvel em apreço está localizado no interior das instalações afetas ao arranjo urbanístico do Cabo Girão, a aproximadamente 12 Km's da cidade do Funchal e 6 Km's do centro da cidade de Câmara de Lobos.
<b>Delimitação em planta</b>	
<b>Área do imóvel</b> (segundo a CPU)	Área bruta privativa: 16,0 m <sup>2</sup> Área do terreno integrante: 9,4 m <sup>2</sup>



## Caraterização da Envolvente

O espaço comercial em análise está inserido no arranjo urbanístico do Miradouro do Cabo Girão, constituindo-se num local propício à usufruição turística no concelho de Câmara de Lobos e que é por excelência um local de referência para uma visita incontornável à Região Autónoma da Madeira.

Em termos mais gerais, implanta-se em zona parcialmente florestal e existindo nas proximidades áreas residenciais, mas onde se localizam também alguns equipamentos comerciais de restauração e de alojamento hoteleiro.

O Miradouro do Cabo Girão, situado a 580 metros acima do mar, oferece uma vista fabulosa sobre o extenso oceano Atlântico e toda a sua envolvente encantadora. Tratando-se do promontório mais alto da Europa e segundo mais alto do mundo, sendo uma das maiores atrações turísticas da Madeira.

## Caraterização Geral do Imóvel

O espaço em apreço, corresponde a uma terça parte de um pequeno edifício de construção ligeira que está destinado a comércio integrado no arranjo urbanístico.

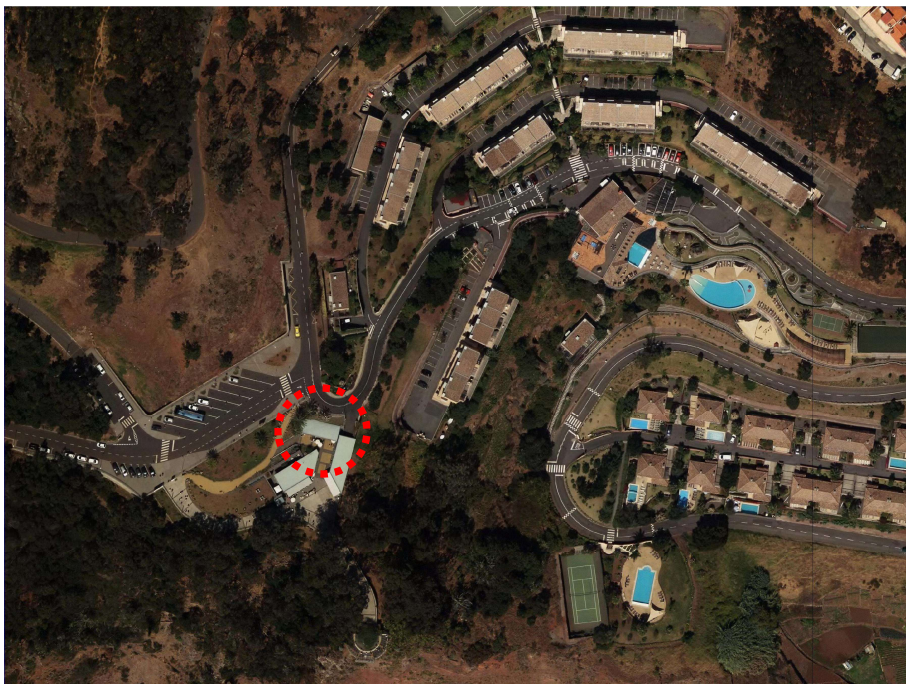
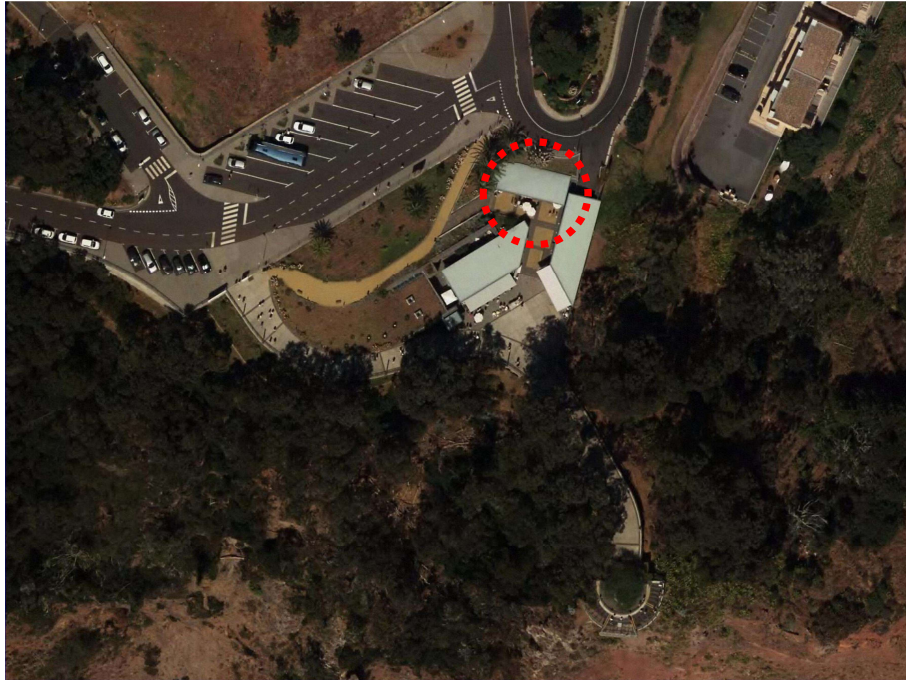
O Espaço edificado é complementado por zonas de esplanada, jardins, percursos pedonais, instalações sanitárias e o próprio miradouro. Existindo também parque de estacionamento, assim como acessibilidades para pessoas com condicionantes de locomoção e/ou necessidades especiais.





REGIÃO AUTÓNOMA DA MADEIRA  
GOVERNO REGIONAL  
SECRETARIA REGIONAL DAS FINANÇAS  
DIREÇÃO REGIONAL DO PATRIMÓNIO

## Planta de localização – Ortofotomapa



Latitude: 32°39'26.24"N; Longitude: 17° 0'16.77"W





REGIÃO AUTÓNOMA DA MADEIRA  
GOVERNO REGIONAL  
SECRETARIA REGIONAL DAS FINANÇAS  
DIREÇÃO REGIONAL DO PATRIMÓNIO

## Registo Fotográfico





REGIÃO AUTÓNOMA DA MADEIRA  
GOVERNO REGIONAL  
SECRETARIA REGIONAL DAS FINANÇAS  
DIREÇÃO REGIONAL DO PATRIMÓNIO

## Registo Fotográfico

